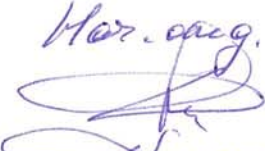





**СЗ МТУ ВТ ФАВТ  
ЛИСТ СОГЛАСОВАНИЯ  
К АНПП «Окунево»**

| Наименование отдела                  | Замечания      | Должность роспись<br>фамилия дата   |
|--------------------------------------|----------------|---|
| Заместитель начальника<br>Управления |                |   |
| Отдел организации ИВП                | Замечаний нет. | Мат. орг.<br><br>04.08.2011                                  |
| Отдел АД и РП                        | Замечаний нет  | Вед. спец-<br>техн. сб.<br><br>Франкина А.О.,<br>05.08.11. |
| Отдел ОрАКПС                         | Замечаний нет  | Мат. отдел<br><br>Мамонков<br>04.08.2011.                  |
| Отдел РТОП и АЭС                     | Замечаний нет  | Гл. сп.б. - экон.<br>                                      |



 О.Н. Цепилов

1» 08 2011 г.

**«Окунево»  
(УУХО)**

АНПП «Окунево»

20 июля 2011 г.



ЛИСТ СОГЛАСОВАНИЯ  
к АНППП Окунево

СОГЛАСОВАНО:

|  |  |
|--|--|
| <p>Начальник<br/>С-Петербургского ЗЦ ЕС ОрВД</p> <p> _____ Д. В. Исаев</p> <p>«  »  20  г.</p> <p>М.П. </p> | <p>Начальник<br/>Сыктывкарского РЦ ЕС ОрВД</p> <p> _____ В. В. Григорьев</p> <p>«  »  20  г.</p> <p>М.П. </p> |
|--|--|



## СОДЕРЖАНИЕ

|  |      |
|--|------|
| Лист согласования .....  | 0-1  |
| Регистрация поправок аэронавигационного паспорта посадочной площадки .....   | 0-2  |
| Контрольный лист .....   | 0-3  |
| 1. Географические и административные данные посадочной площадки .....  | 1-1  |
| 2. Время работы служб и средств по обслуживанию на посадочной площадке .....   | 1-2  |
| 3. Данные по перронам .....  | 1-3  |
| 4. Данные по рулежным дорожкам (РД) .....  | 1-4  |
| 5. Данные по местам стоянок воздушных судов посадочной площадки .....  | 1-5  |
| 6. Данные по местам проверок высотомеров посадочной площадки .....   | 1-6  |
| 7. Данные по препятствиям посадочной площадки<br>радиусом 5 км с центром в контрольной точке посадочной площадки ..... | 1-7  |
| 8. Минимумы посадочной площадки .....  | 1-8  |
| 9. Физические характеристики посадочной площадки .....   | 1-9  |
| 10. Огни приближения и огни ВПП посадочной площадки .....  | 1-10 |
| 11. Организация выполнения полетов на посадочной площадке .....  | 1-11 |
| 12. Запретные зоны, зоны ограничения полетов,<br>постоянные опасные зоны, специальные зоны .....                       | 1-12 |
| 13. Данные средств связи на посадочной площадке .....  | 1-13 |
| 14. Радионавигационные средства и средства посадки посадочной площадки .....   | 1-14 |
| 15. Перечень карт (схем) посадочной площадки .....   | 1-15 |
| 16. Перечень доказательной документации .....  | 1-16 |

### Приложения

|  |     |
|--|-----|
| Карта посадочной площадки (кроки) .....  | 2-1 |
| Карта препятствий в R=5 км от контрольной точки посадочной площадки .....                            | 2-2 |
| Карта маршрутов вылета .....   | 2-3 |
| Карта маршрутов прибытия .....   | 2-4 |
| Карта захода на посадку по ПВП .....   | 2-5 |
| Схема выполнения маневра для внеочередного<br>захода на посадку или ухода на запасной аэродром ..... | 2-6 |
| Регистрация сверок (проверок АНППП)  |     |





## ЛИСТ СОГЛАСОВАНИЯ

|   |                                  |                            |
|---|----------------------------------|----------------------------|
| Ф.И.О. лица, ответственного за ведение паспорта посадочной площадки «Окунево» | Анатолий Викторович Попов        |                            |
| Занимаемая должность (служба) ответственного лица                             | Директор аэропорта «Усть-Цильма» |                            |
| Приказ (распоряжение) о назначении ответственного лица                        | 39/л от 01.02.1999г.             |                            |
| <b>Наименование службы</b>  | <b>Подпись/дата</b>              | <b>Расшифровка подписи</b> |
|   |                                  |                            |
|   |                                  |                            |
|   |                                  |                            |
|   |                                  |                            |
|   |                                  |                            |



## РЕГИСТРАЦИЯ ПОПРАВОК АЭРОНАВИГАЦИОННОГО ПАСПОРТА ПОСАДОЧНОЙ ПЛОЩАДКИ «Окунево»

[illegible]



## КОНТРОЛЬНЫЙ ЛИСТ

| ЛИСТ  |                 | ДАТА            |                 |
|---|-----------------|-----------------|-----------------|
| 1. Титульный лист.  |                 | 20 июля 2011 г. |                 |
| 2. Содержание.  |                 | 20 июля 2011 г. |                 |
| 0-1 Лист согласований.                                    |                 | 20 июля 2011 г. |                 |
| 0-2 Контрольный лист.                                     |                 | 20 июля 2011 г. |                 |
| 0-3 Учет внесенных поправок.                              |                 | 20 июля 2011 г. |                 |
|   |                 |                 |                 |
| Лист  | Дата            | Лист            | Дата            |
| 1-1   | 20 июля 2011 г. | 2-5             | 20 июля 2011 г. |
| 1-2   | 20 июля 2011 г. | 2-6             | 20 июля 2011 г. |
| 1-3   | 20 июля 2011 г. |                 |                 |
| 1-4   | 20 июля 2011 г. |                 |                 |
| 1-5   | 20 июля 2011 г. |                 |                 |
| 1-6   | 20 июля 2011 г. |                 |                 |
| 1-7   | 20 июля 2011 г. |                 |                 |
| 1-8   | 20 июля 2011 г. |                 |                 |
| 1-9   | 20 июля 2011 г. |                 |                 |
| 1-10  | 20 июля 2011 г. |                 |                 |
| 1-11  | 20 июля 2011 г. |                 |                 |
| 1-12  | 20 июля 2011 г. |                 |                 |
| 1-13  | 20 июля 2011 г. |                 |                 |
| 1-14  | 20 июля 2011 г. |                 |                 |
| 1-15  | 20 июля 2011 г. |                 |                 |
| 1-16  | 20 июля 2011 г. |                 |                 |
| 2.1   | 20 июля 2011 г. |                 |                 |
| 2-1   | 20 июля 2011 г. |                 |                 |
| 2-2   | 20 июля 2011 г. |                 |                 |
| 2-3   | 20 июля 2011 г. |                 |                 |
| 2-4   | 20 июля 2011 г. |                 |                 |
| Лист  |                 | Дата            |                 |
| Регистрация сверок (проверок АНППП)                       |                 | 20 июля 2011 г. |                 |
| В настоящем экземпляре сброшюровано 30 (тридцать) листов. |                 |                 |                 |



# **1. ГЕОГРАФИЧЕСКИЕ И АДМИНИСТРАТИВНЫЕ ДАННЫЕ ПОСАДОЧНОЙ ПЛОЩАДКИ «Окунево»**

| № п.п. | Наименования аэронавигационных данных (АНД)  | Значение элемента АНД                                      | Доказательная документация |
|--------|--|--|----------------------------|
| 1      | 2  | 3  | 4                          |
| 1.1    | Указатель (индекс) местоположения посадочной площадки  | УУХО   | (7)                        |
| 1.2    | Название   | «Окунево»  | -                          |
| 1.3    | Наименование собственника посадочной площадки  | Администрация сельского поселения «Окунев Нос»             | -                          |
| 1.4    | Юридический адрес собственника посадочной площадки   | Усть-Цилемский район, с. Окунев Нос, ул. Парковая, 1       | -                          |
| 1.5    | Номер телефона собственника посадочной площадки  | 8 (82141) 97-5-19  | -                          |
| 1.6    | Номер факса собственника посадочной площадки   | -  | -                          |
| 1.7    | E-mail собственника посадочной площадки  | -  | -                          |
| 1.8    | Полное название ближайшего к аэродрому крупного населенного пункта   | с. Усть-Цильма, сп. Окунев Нос                             | -                          |
| 1.9    | Направление и расстояние от центра города или населенного пункта   | 97 км севернее с. Усть-Цильма; 4 км севернее с. Окунев Нос | -                          |
| 1.10   | Координаты местоположения контрольной точки посадочной площадки (широта, долгота в градусах, минутах и секундах) | 66° 17' 20" N<br>052° 35' 03" E                            | -                          |
| 1.11   | Система координат  | WGS-84   | -                          |
| 1.12   | Вид покрытия посадочной площадки   | Бетон  | -                          |
| 1.13   | Превышение (абсолютная высота) контрольной точки посадочной площадки (м)   | 15,00 м  | -                          |
| 1.14   | Магнитное склонение посадочной площадки (в градусах)   | 19E  | -                          |
| 1.15   | Ограничения на посадку на ВПП  | 13 тонн  | -                          |
| 1.16   | Подразделения, базирующиеся на посадочной площадке   | Базировка ВС не производится                               | -                          |





**2. ВРЕМЯ РАБОТЫ СЛУЖБ И СРЕДСТВ ПО ОБСЛУЖИВАНИЮ  
ПОСАДОЧНОЙ ПЛОЩАДКИ «Окунево».**

| <b>№<br/>п.п.</b> | <b>Наименования<br/>аэронавигационных данных (АНД)</b> | <b>Значение<br/>элемента АНД</b> | <b>Доказательная<br/>документация</b> |
|-------------------|--|----------------------------------|---------------------------------------|
| <b>1</b>          | <b>2</b>   | <b>3</b>                         | <b>4</b>                              |
| 2.1               | Администрация посадочной площадки                      | п/п                              | .                                     |
| 2.2               | Посадочная площадка                                    | п/п                              | -                                     |
| 2.3               | Бюро информации ОВД                                    | -                                | -                                     |
| 2.4               | Метеорологическое бюро по проведению инструктажа       | -                                | -                                     |
| 2.5               | Служба воздушного движения (ОВД)                       | -                                | -                                     |
| 2.6               | Служба заправки топливом                               | -                                | -                                     |
| 2.7               | Служба оформления и обработки                          | -                                | -                                     |
| 2.8               | Служба обеспечения безопасности                        | -                                | -                                     |
| 2.9               | Служба поискового и аварийно-спасательного обеспечения | -                                | -                                     |
| 2.10              | Медицинская служба                                     | -                                | -                                     |
| 2.11              | Аэродромная служба                                     | -                                | -                                     |



**3. ДАННЫЕ ПО ПЕРРОНАМ  
ПОСАДОЧНОЙ ПЛОЩАДКИ «Окунево»**

| <b>№<br/>п.п.</b>                                  | <b>Наименования<br/>аэронавигационных данных (АНД)</b>                              | <b>Значение<br/>элемента<br/>АНД</b> | <b>Доказательная<br/>документация</b> |
|--|---|--------------------------------------|---------------------------------------|
| <b>1</b>   | <b>2</b>  | <b>3</b>                             | <b>4</b>                              |
| <b>Перроны на посадочной площадке отсутствуют.</b> |   |                                      |                                       |
| <b>3.1</b>   | <b>Наименование перрона</b>   | -                                    | -                                     |
| 3.1.1  | Тип покрытия перрона  | -                                    | -                                     |
| 3.1.2  | Прочность покрытия перрона (PCN) <sup>1)</sup>                                      | -                                    | -                                     |
| 3.1.3  | Обозначение точки границы перрона   | -                                    | -                                     |
| 3.1.4  | Координаты точки границы перрона (широта, долгота<br>в градусах, минутах, секундах) | -                                    | -                                     |

<sup>1)</sup> PCN – классификационное число покрытия ВПП.



**4. ДАННЫЕ ПО РУЛЕЖНЫМ ДОРОЖКАМ  
ПОСАДОЧНОЙ ПЛОЩАДКИ «Окунево».**

| <b>№ п.п.</b>   | <b>Наименования<br/>аэронавигационных данных (АНД)</b> | <b>Значение элемента<br/>АНД</b> | <b>Доказательная<br/>документация</b> |
|---|--|----------------------------------|---------------------------------------|
| <b>1</b>  | <b>2</b>   | <b>3</b>                         | <b>4</b>                              |
| <b>Рулежные дорожки на посадочной площадке отсутствуют.</b> |  |                                  |                                       |
| <b>4.1</b>  | <b>РД:</b>   | -                                | -                                     |
| 4.1.1   | Обозначение РД   | -                                | -                                     |
| 4.1.2   | Тип покрытия РД  | -                                | -                                     |
| 4.1.3   | Прочность покрытия РД (PCN)                            | -                                | -                                     |
| 4.1.4   | Протяженность РД (м)                                   | -                                | -                                     |
| 4.1.5   | Ширина РД (м)  | -                                | -                                     |



**5. ДАННЫЕ ПО МЕСТАМ СТОЯНОК ВОЗДУШНЫХ СУДОВ  
ПОСАДОЧНОЙ ПЛОЩАДКИ «Окунево».**

| Обозначение<br>(№ стоянки)   | Координаты<br>местоположения точки<br>установки<br>носового колеса<br>(широта, долгота в градусах,<br>минутах, секундах) | Прочность<br>покрытия<br>(PCN) | Тип<br>покрытия | Доказательная<br>документация |
|--|--|--------------------------------|-----------------|-------------------------------|
| 1  | 2  | 3                              | 4               | 5                             |
| <p align="center">Стоянки ВС на посадочной площадке отсутствуют.</p> <p align="center">Для стоянки используется место приземления посадочной площадки.</p> |  |                                |                 |                               |





**6. ДАННЫЕ ПО МЕСТАМ ПРОВЕРКИ ВЫСОТОМЕРОВ  
ПОСАДОЧНОЙ ПЛОЩАДКИ «Окунево».**

| <b>№<br/>п.п.</b>  | <b>Наименования<br/>аэронавигационных данных (АНД)</b> | <b>Значение<br/>элемента АНД</b> | <b>Доказательная<br/>документация</b> |
|--|--|----------------------------------|---------------------------------------|
| <b>1</b>   | <b>2</b>   | <b>3</b>                         | <b>4</b>                              |
| <b>Места проверок высотомеров на посадочной площадке отсутствуют</b> |  |                                  |                                       |



**7. ДАННЫЕ ПО ПРЕПЯТСТВИЯМ ПОСАДОЧНОЙ ПЛОЩАДКИ  
В РАДИУСЕ 5 КМ С ЦЕНТРОМ В КОНТРОЛЬНОЙ ТОЧКЕ  
ПОСАДОЧНОЙ ПЛОЩАДКИ «Окунево».**

| Идентификатор<br>(№ п.п.) препятствия                             | Наименование пре-<br>пятствия | Широта<br>препятствия<br>(в градусах, минутах,<br>секундах) | Долгота<br>препятствия<br>(в градусах, минутах, се-<br>кундах) | Превышение<br>(абсолютная высота) (м) | Геодезическая высота<br>(м) | Вид / цвет<br>маркировки | Доказательная до-<br>кументация |
|---|-------------------------------|---|--|---------------------------------------|-----------------------------|--------------------------|---------------------------------|
| 1   | 2                             | 3   | 4  | 5                                     | 6                           | 7                        | 8                               |
| <b>7.1. Препятствия в радиусе 5 км от КТА посадочной площадки</b> |                               |   |  |                                       |                             |                          |                                 |
| 00001   | Аэровокзал                    | 66° 17' 19"   | 052° 34' 58"   | 23,0                                  | -                           | Нет                      | (9)                             |
| 00002   | Склад                         | 66° 17' 17"   | 052° 35' 00"   | 23,0                                  | -                           | Нет                      |                                 |



**8. ЭКСПЛУАТАЦИОННЫЕ МИНИМУМЫ  
ПОСАДОЧНОЙ ПЛОЩАДКИ «Окунево».**

| № п.п.   | Наименования<br>аэронавигационных данных (АНД) | Значение эле-<br>мента АНД | Доказательная<br>документация |
|--|--|----------------------------|-------------------------------|
| <p align="center"><b>Полеты на посадочную площадку «Окунево» осуществляются по ПВП и минимумы посадочной площадки для полетов ВС по ПВП днем и ночью определяются Правилами визуальных полетов в соответствии со статьями 3.33, 3.33.1, 3.33.2, 3.112 ФАП «Подготовка и выполнение полетов в гражданской авиации Российской Федерации»</b></p> |  |                            |                               |
| 1  | 2  | 3                          | 4                             |
| <b>8.1. Минимумы посадочной площадки для взлета</b>  |  |                            |                               |
| 8.1.1  | Тип ВС   | -                          | -                             |
| 8.1.1.1  | Ннго   | -                          | -                             |
| 8.1.1.2  | Видимость с огнями ВПП (день)                  | -                          | -                             |
| 8.1.1.3  | Видимость с огнями ВПП (ночь)                  | -                          | -                             |
| 8.1.1.4  | Видимость без огней ВПП (день)                 | -                          | -                             |
| 8.1.1.5  | Видимость без огней ВПП (ночь)                 | -                          | -                             |
| <b>8.2. Минимумы посадочной площадки для посадки</b>   |  |                            |                               |
| 8.2.1  | Тип ВС   | -                          | -                             |
| 8.2.1.1  | РМС (ИЛС) Авт.                                 | -                          | -                             |
| 8.2.1.2  | РМС (ИЛС) Дир.                                 | -                          | -                             |
| 8.2.1.3  | РМС (ИЛС) ПСП                                  | -                          | -                             |
| 8.2.1.4  | РСП/ОСП  | -                          | -                             |
| 8.2.1.5  | РСП  | -                          | -                             |
| 8.2.1.6  | ОСП  | -                          | -                             |
| 8.2.1.7  | ОПРС   | -                          | -                             |
| 8.2.1.8  | ОПРС обратного старта                          | -                          | -                             |
| 8.2.1.9  | ВЗП  | -                          | -                             |



**9. ФИЗИЧЕСКИЕ ХАРАКТЕРИСТИКИ ВПП  
ПОСАДОЧНОЙ ПЛОЩАДКИ «Окунево».**

| №<br>п.п. | Наименования<br>аэронавигационных данных (АНД)  | Значение эле-<br>мента АНД      | Доказательная<br>документация |
|-----------|---|---------------------------------|-------------------------------|
| 1         | 2   | 3                               | 4                             |
| 9.1       | Обозначение ВПП   | Н 1                             | -                             |
| 9.1.1     | Класс ВПП   | -                               | -                             |
| 9.1.2     | Длина ВПП (м)   | -                               | -                             |
| 9.1.3     | Ширина ВПП (м)  | -                               | -                             |
| 9.1.4     | Прочность искусственного покрытия ВПП (PCN)   | -                               | -                             |
| 9.1.5     | Координаты геометрического центра TLOF<br>(широта, долгота в градусах, минутах, секундах) | 66° 17' 20" N<br>052° 35' 03" E | -                             |
| 9.1.6     | Длина зоны приземления и отрыва (TLOF) (м)  | 20                              | -                             |
| 9.1.7     | Ширина зоны приземления и отрыва (TLOF) (м)   | 20                              | -                             |
| 9.1.8     | Уклон TLOF  | -                               | -                             |
| 9.1.9     | Тип поверхности TLOF  | Бетон                           | -                             |
| 9.1.10    | Несущая способность зоны TLOF (т.)  | 13                              | -                             |
| 9.1.11    | Превышение (абсолютная высота TLOF)   | 15,00                           | -                             |
| 9.1.12    | Тип зоны конечного этапа захода на посадку и<br>взлета (FATO)                             | Необорудованная                 | -                             |
| 9.1.13    | Истинный пеленг   | 159°/339°                       | -                             |
| 9.1.14    | Длина FATO (м)  | 50                              | -                             |
| 9.1.15    | Ширина FATO (м)   | 50                              | -                             |
| 9.1.16    | Уклон FATO  | -                               | -                             |
| 9.1.17    | Тип поверхности FATO  | Естественный<br>грунт           | -                             |
| 9.1.18    | Длина зоны безопасности (м)   | 50                              | -                             |
| 9.1.19    | Ширина зоны безопасности (м)  | 50                              | -                             |
| 9.1.20    | Тип поверхности зоны безопасности   | Естественный<br>грунт           | -                             |
| 9.1.21    | Превышение абсолютная высота ВПП (м)  | -                               | -                             |
| 9.1.22    | Длина полосы, свободной от препятствий  | -                               | -                             |
| 9.1.23    | Сектор, свободный от препятствий  | -                               | -                             |





**10. ОГНИ ПРИБЛИЖЕНИЯ И ОГНИ  
ВПП ПОСАДОЧНОЙ ПЛОЩАДКИ «Окунево»**

| № п.п.      | Наименования<br>аэронавигационных данных (АНД)      | Значение<br>элемента<br>АНД | Доказательная<br>документация |
|-------------|---|-----------------------------|-------------------------------|
| 1           | 2   | 3                           | 4                             |
| <b>10.1</b> | <b>Обозначение ВПП</b>                              | -                           | -                             |
| 10.1.1      | Тип системы огней приближения                       | -                           | -                             |
| 10.1.2      | Протяженность системы огней приближения             | -                           | -                             |
| 10.1.3      | Сила света системы огней приближения                | -                           | -                             |
| 10.1.4      | Огни порога ВПП (входные)                           | -                           | -                             |
| 10.1.5      | Огни фланговых горизонтов зоны приземления          | -                           | -                             |
| 10.1.6      | Система визуальной индикации глссады                | -                           | -                             |
| 10.1.7      | Наклон глссады                                      | -                           | -                             |
| 10.1.8      | Местоположение системы визуальной индикации глссады | -                           | -                             |
| 10.1.9      | Протяженность огней зоны приземления ВПП            | -                           | -                             |
| 10.1.10     | Протяженность огней осевой линии ВПП                | -                           | -                             |
| 10.1.11     | Сила света огней осевой линии ВПП                   | -                           | -                             |
| 10.1.12     | Интервалы установки огней осевой линии ВПП          | -                           | -                             |
| 10.1.13     | Цвет огней осевой линии ВПП                         | -                           | -                             |
| 10.1.14     | Протяженность посадочных (боковых) огней ВПП        | 80 м                        | -                             |
| 10.1.15     | Интервалы установки посадочных (боковых) огней ВПП  | 20 м                        | -                             |
| 10.1.16     | Сила света посадочных (боковых) огней ВПП           | -                           | -                             |
| 10.1.17     | Цвет посадочных (боковых) огней ВПП                 | 4 белых                     | -                             |
| 10.1.18     | Цвет ограничительных огней ВПП                      | 4 красных                   | -                             |
| 10.1.19     | Огни фланговых горизонтов зоны торможения           | -                           | -                             |
| 10.1.20     | Протяженность и цвет концевой полосы торможения     | -                           | -                             |



**11. ОРГАНИЗАЦИЯ ВЫПОЛНЕНИЯ ПОЛЕТОВ  
НА ПОСАДОЧНОЙ ПЛОЩАДКЕ «Окунево».**

| <b>№<br/>п.п.</b> | <b>Наименования<br/>аэронавигационных данных (АНД)</b>        | <b>Значение элемента АНД</b> | <b>Доказатель-<br/>ная<br/>документация</b> |
|-------------------|---|------------------------------|---|
| <b>1</b>          | <b>2</b>  | <b>3</b>                     | <b>4</b>                                    |
| 11.1              | Границы района посадочной площадки (при наличии)              | -                            | (1)   |
| 11.1.1            | Горизонтальные(широта, долгота в градусах, минутах, секундах) | -                            | -   |
| 11.1.2            | Вертикальные (м)  | -                            | -   |
| 11.2.             | Класс воздушного пространства района посадочной площадки      | G                            | (1)   |
| 11.3              | Наименование маршрута (при наличии)                           | -                            | -   |
| 11.3.1.           | Последовательность точек пути маршрута                        | -                            | -   |
| 11.4              | Абсолютная/относительная высота перехода (м)                  | 1200/1185                    | -   |



**12. ЗАПРЕТНЫЕ ЗОНЫ, ЗОНЫ ОГРАНИЧЕНИЯ ПОЛЕТОВ,  
ПОСТОЯННЫЕ ОПАСНЫЕ ЗОНЫ, СПЕЦИАЛЬНЫЕ ЗОНЫ**

| Номер<br>зоны  | Границы   |                  | Регламент<br>работы зоны | Вид<br>деятельности |
|--|---|------------------|--------------------------|---------------------|
|  | Горизонтальные<br>(широта, долгота в<br>градусах, минутах,<br>секундах) | Вертикальные (м) |                          |                     |
| 1  | 2   | 3                | 4                        | 5                   |
| В районе посадочной площадки запретных зон, зон ограничения полетов, постоянных опасных и специальных зон нет. |   |                  |                          |                     |



**13. ДАННЫЕ СРЕДСТВ СВЯЗИ НА ПОСАДОЧНОЙ ПЛОЩАДКЕ «Окунево».**

| <b>№ п.п.</b>  | <b>Наименования аэронавигационных данных (АНД)</b> | <b>Значение элемента АНД</b>              | <b>Доказательная документация</b> |
|--|--|---|-----------------------------------|
| <b>На посадочной площадке «Окунево»<br/>осуществляется полетно-информационное обслуживание<br/>органом ОВД (РПИ) «Усть-Цильма»</b> |  |   |                                   |
| <b>1</b>   | <b>2</b>   | <b>3</b>                                  | <b>4</b>                          |
| 13.1   | Обозначение службы                                 | Район ОВД (РПИ)<br>«Усть-Цильма»          | (1)                               |
| 13.1.1   | Позывной   | Автопарк-Вышка                            | -                                 |
| 13.1.2   | Частота, MHz                                       | 122.1                                     | -                                 |
| 13.1.3   | Часы работы (UTC) <sup>1)</sup>                    | По регламенту работы РПИ<br>«Усть-Цильма» | -                                 |

<sup>1)</sup> UTC – всемирное координированное время.





**14. РАДИОНАВИГАЦИОННЫЕ СРЕДСТВА И СРЕДСТВА ПОСАДКИ  
ПОСАДОЧНОЙ ПЛОЩАДКИ «Окунево».**

| №<br>п.п.   | Наименования<br>аэронавигационных данных (АНД)   | Значение<br>элемента<br>АНД | Доказательная<br>документация |
|---|--|-----------------------------|-------------------------------|
| На посадочной площадке «Окунево»<br>РНС и средства посадки отсутствуют. |  |                             |                               |
| <b>1</b>  | <b>2</b>   | <b>3</b>                    | <b>4</b>                      |
| 14.1  | Тип и категория средства   | -                           | -                             |
| 14.1.1  | Магнитное склонение антенны  | -                           | -                             |
| 14.1.2  | Позывной   | -                           | -                             |
| 14.1.3  | Частота  | -                           | -                             |
| 14.1.4  | Магнитное склонение станции  | -                           | -                             |
| 14.1.5  | Координаты места установки антенны<br>(широта, долгота в градусах, минутах, секундах и<br>сотых долях секунды) | -                           | -                             |
| 14.1.6  | Часы работы (UTC)  | -                           | -                             |
| 14.1.7  | Примечание   | -                           | -                             |



**15. ПЕРЕЧЕНЬ КАРТ (СХЕМ) ПОСАДОЧНОЙ ПЛОЩАДКИ «Окунево».**

1. Карта посадочной площадки (кроки).
2. Карта препятствий в R=5 км от контрольной точки посадочной площадки.
3. Карта маршрутов вылета.
4. Карта маршрутов прибытия.
5. Карта захода на посадку по ГВП.
6. Схема выполнения маневра для внеочередного захода на посадку.



## 16. ПЕРЕЧЕНЬ ДОКАЗАТЕЛЬНОЙ ДОКУМЕНТАЦИИ.

1. Приказ Минтранса России № 199 от 15.09.2010 года «Об утверждении границ зон и районов ЕС ОрВД РФ, границ районов аэродромов, аэроузлов, вертодромов, границ классов воздушного пространства».
2. Приказ Минтранса России № 200 от 15.09.2010 года «Об утверждении маршрутов обслуживания воздушного движения Российской Федерации».
3. Приказ Минтранса России № 203 от 24.09.2010 года «Об установлении постоянных опасных зон».
4. Приказ Минтранса России № 204 от 24.09.2010 года «Об установлении запретных зон».
5. Приказ Минтранса России № 212 от 07.10.2010 года «Об установлении зон ограничения полетов».
6. Перечень элементов структуры воздушного пространства Санкт-Петербургской зоны Единой системы организации воздушного движения Российской Федерации, часть III (Республика Коми), изд. Северо-Западного Регионального Центра Аэронавигационной информации, 2011 г.
7. Сборник четырехбуквенных указателей (индексов) местоположения аэродромов, полигонов, посадочных и вертолетных площадок для использования государственной и экспериментальной авиацией, утвержденный заместителем Руководителя ФАНС 10.04.2009 года.
8. Топографическая карта издания Генерального штаба, масштаб 1:100 000.



## 2. ПРИЛОЖЕНИЯ





### 3. СПРАВОЧНАЯ ИНФОРМАЦИЯ.



## РЕГИСТРАЦИЯ СВЕРОК (ПРОВЕРОК) АНПП

[illegible]





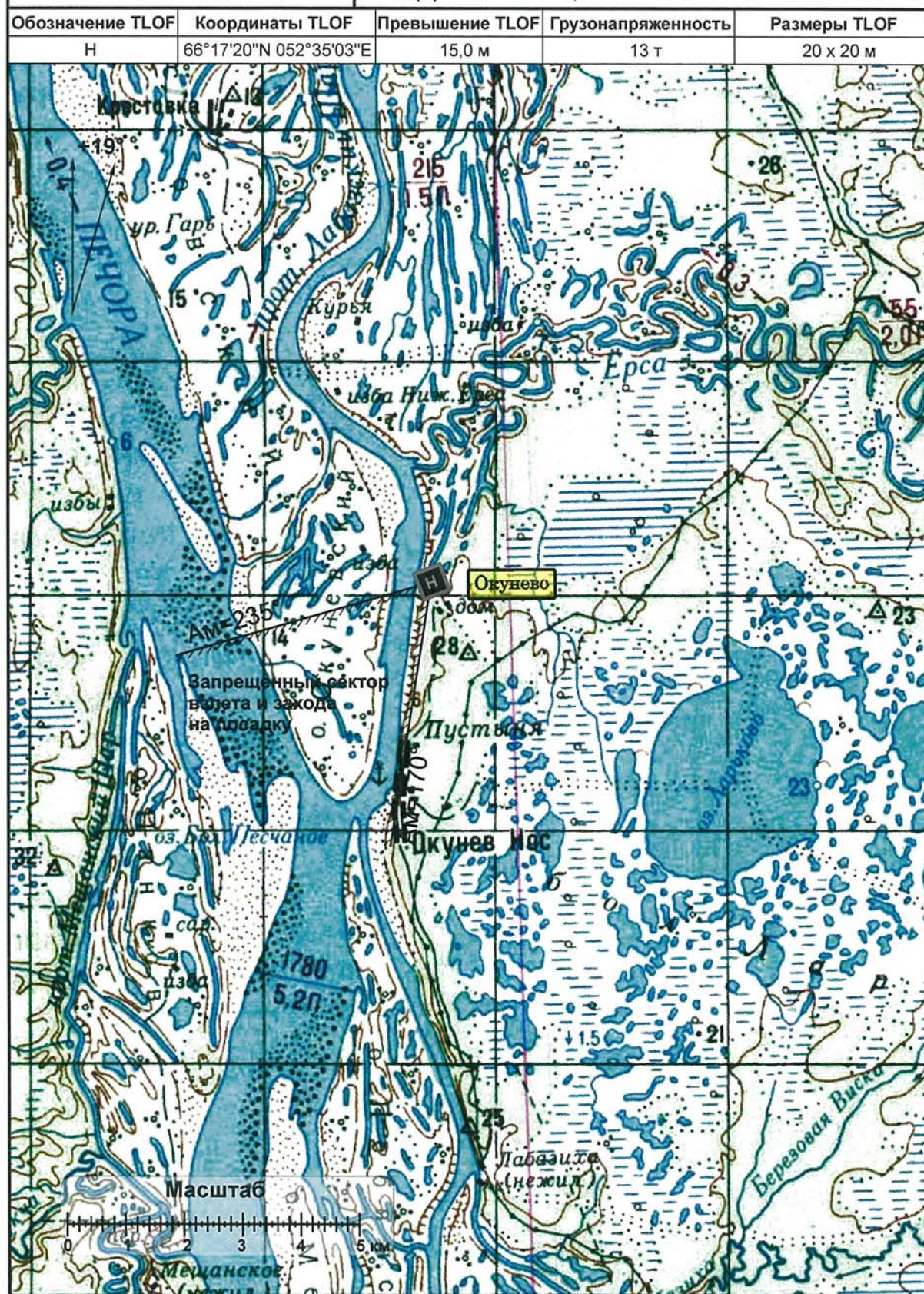
# ОКУНЕВО, РОССИЯ

## ОКУНЕВО

### Карта посадочной площадки

"Сивкар-радио - 4712 кГц АЗЛ к/с  
 "Сивкар-радио - 5596 кГц АЗЛ День  
 "Сивкар-радио - 3422 кГц АЗЛ Ночь

Автотарк-Вышка - 122,1  
 Нпп 15 м















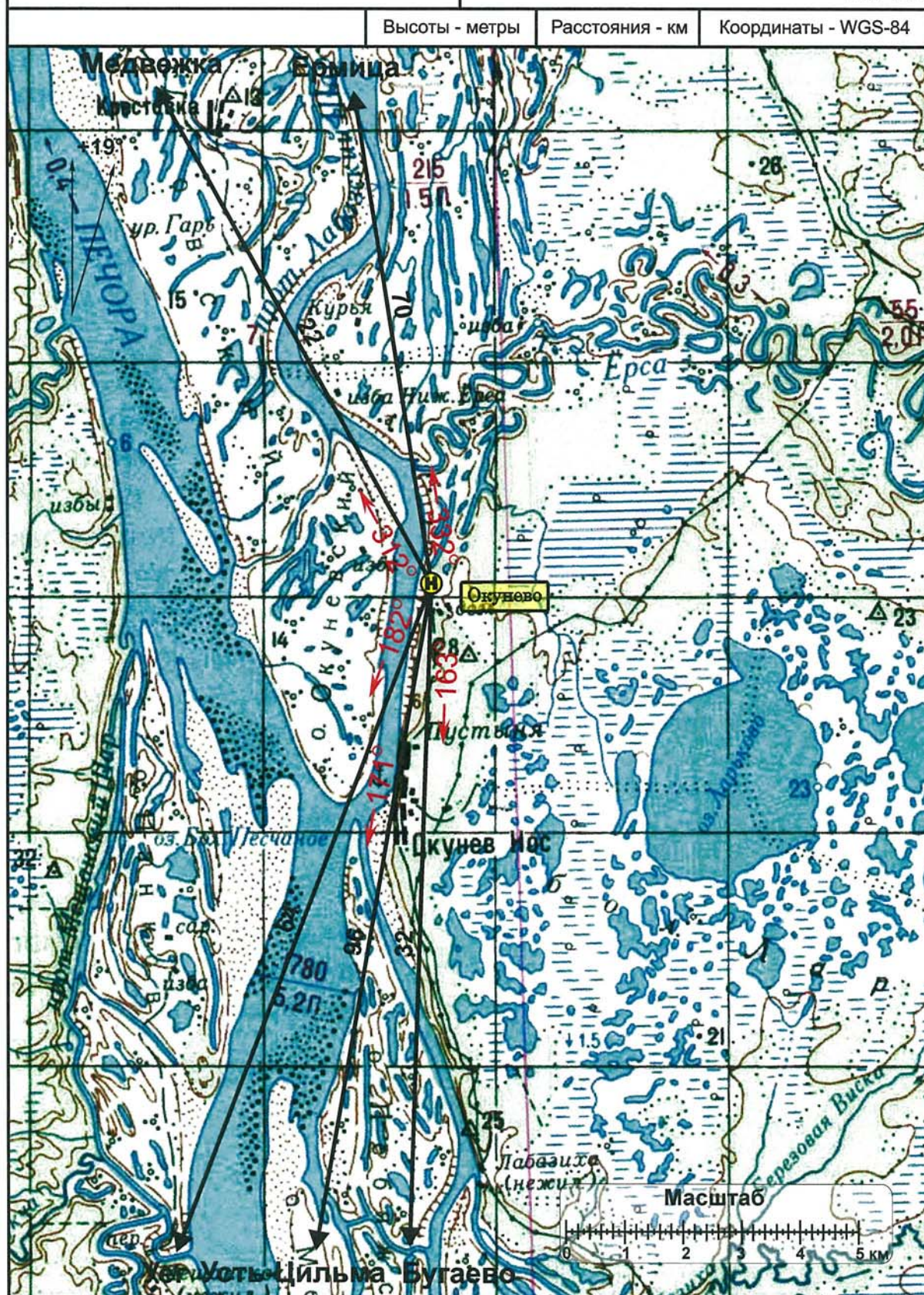


# ОКУНЕВО, РОССИЯ

## ОКУНЕВО

Карта маршрутов вылета

Автотрасса-Вышка - 122,1  
Нпм 15 м







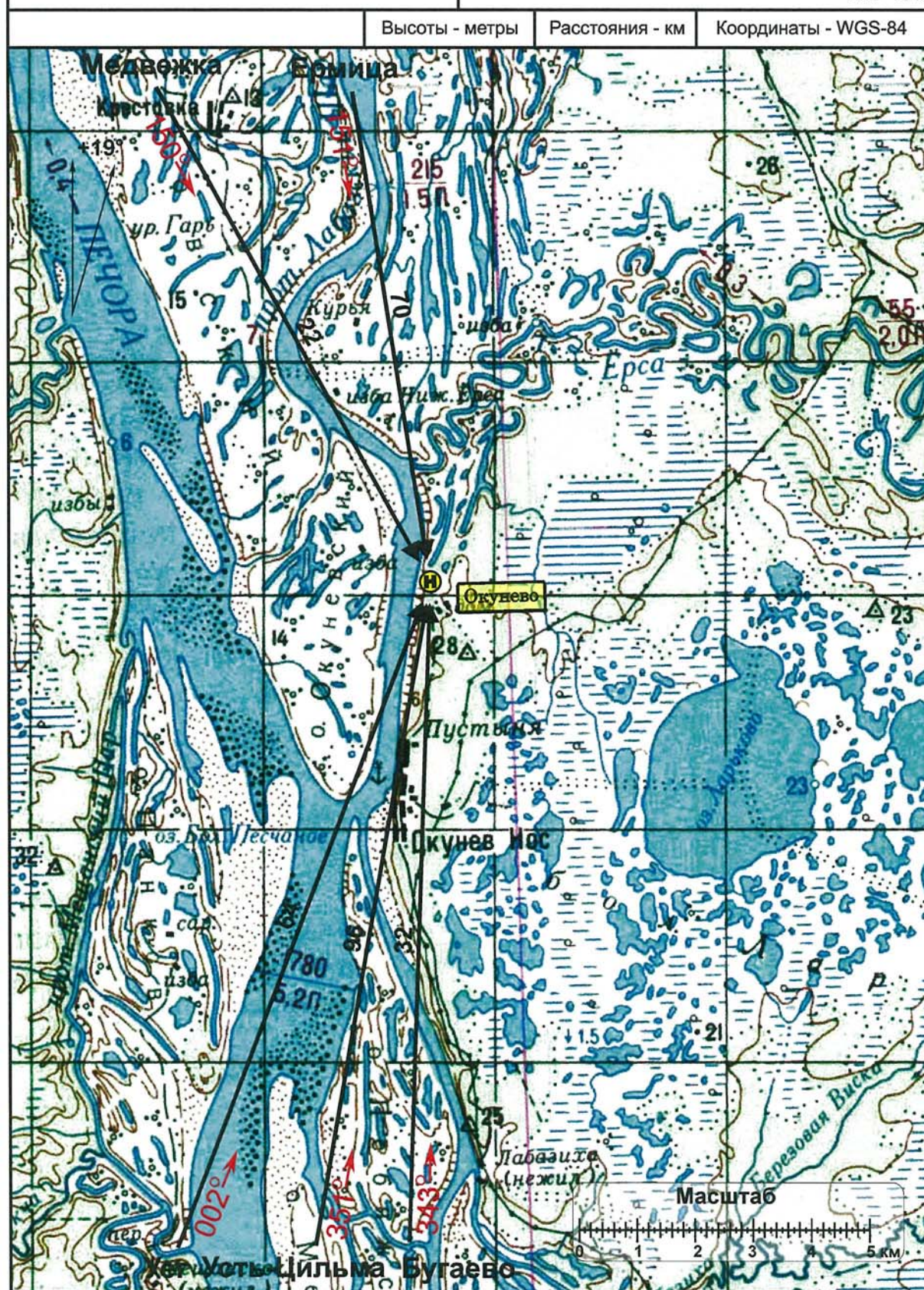


# ОКУНЕВО, РОССИЯ

## ОКУНЕВО

Карта маршрутов прибытия

Автопарк-Вышка - 122,1  
Нпп 15 м







# ОКУНЕВО, РОССИЯ

## ОКУНЕВО

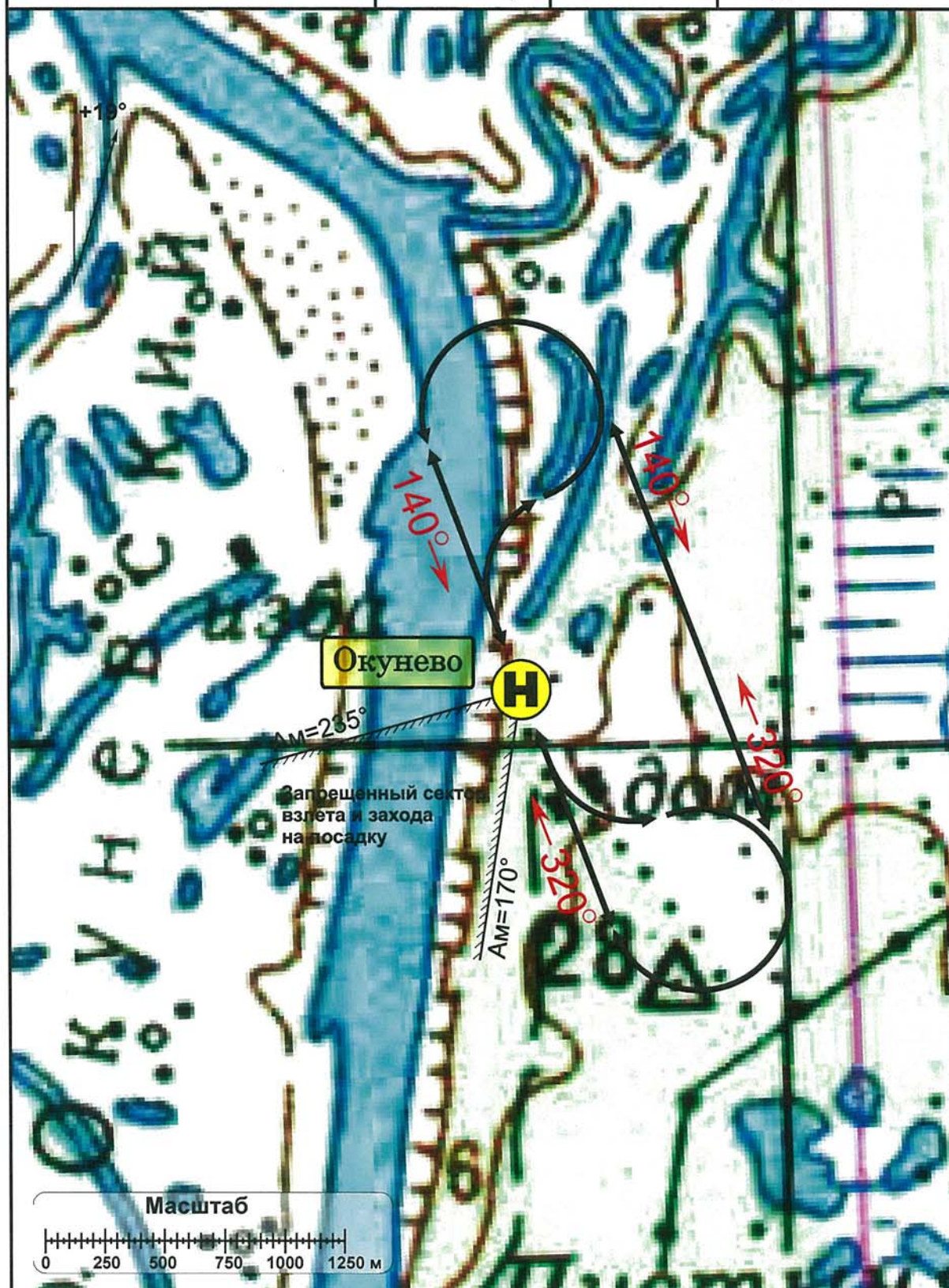
Карта захода на посадку по ПВП

Аэропарк-Вышка - 122,1  
Нпп 15 м

Высоты - метры

Расстояния - км

Координаты - WGS-84





ОКУНЕВО, РОССИЯ  
ОКУНЕВО

Схема выполнения маневра для  
внеочередного захода на посадку  
или ухода на запасной аэродром

Схема не разработана  
ввиду отсутствия зон ожидания в районе  
посадочной площадки

